

1500 EXB / EXB-Lithium

Die kompakte Anhängerarbeitsbühne OMME 1500 EXB, ausgestattet mit Gelenksystem und einem 2-Fach Telekopausschub, für flexibles Arbeiten. Optional auch mit Lithium-Batteriepack erhältlich.



Korbaufnahme

Die flache Korbaufnahme ermöglicht eine sicherere Bedienung über Störkanten hinweg.

Steckdose im Korb

230 V-Anschluss im Arbeitskorb, mit Einspeisung am Fahrgestell.

Gelenksystem

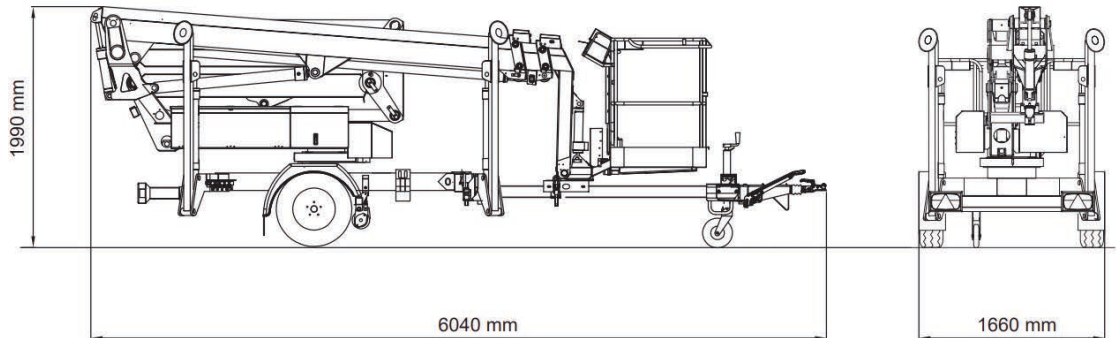
Parallel geführtes Gelenksystem mit einem Gelenkpunkt von 5,00 m.

Technische Daten

| | EXB | EXB-Lithium | | EXB | EXB-Lithium |
|-------------------------|------------------------|---------------------------|------------------------------------|----------------------|-------------|
| Max. Arbeitshöhe | 15,00 m | | Transportabmessung (L x B x H) | 6,04 x 1,66 x 1,99 m | |
| Max. seittl. Reichweite | 8,50 m | | Abstützmaße (L x B) | 4,12 x 4,12 m | |
| Korbdrehung | +/- 50° | | Max. Übergreifhöhe | 5,00 m | |
| Korbgröße (L x B x H) | 1,25 x 0,80 x 1,10 m | | Gesamtgewicht | 2.050 kg | 2.000 kg |
| Korblast | 230 kg | | Max. Bodendruck pro Stütze | 10,5 kN | |
| Schwenkbereich Drehturm | +/- 355° | | Bodenfreiheit bei Max. Abstützhöhe | 0,30 m | |
| Antrieb | 24 V / 120 Ah Batterie | 24 V / 120 Ah Li-Batterie | Max. Steigfähigkeit | 8° | |

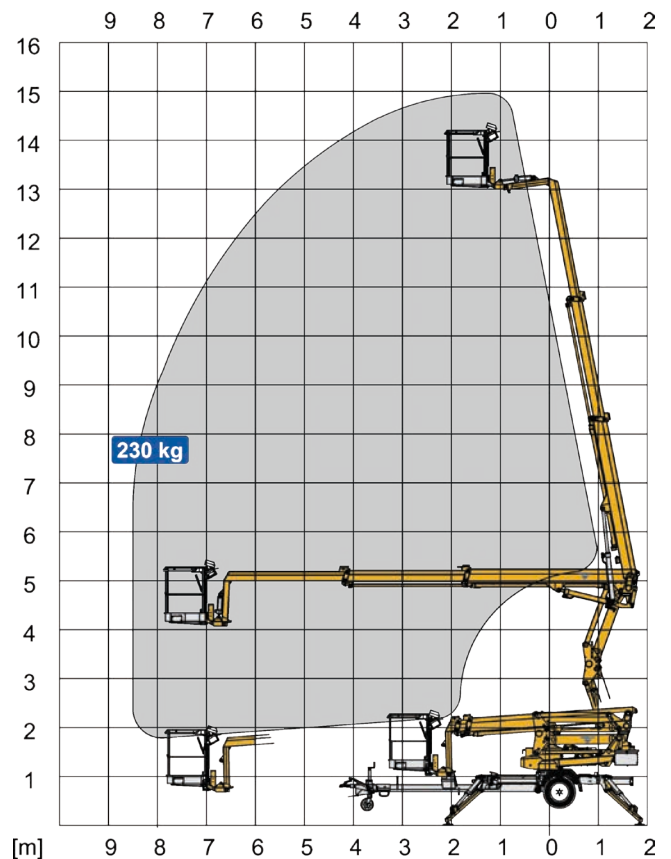
Technische Änderungen sind vorbehalten. Abbildungen können optionale Sonderausstattung beinhalten.

IHR LIEFERANT FÜR DIE MARKEN



1500 EXB/EXB-Lithium Technische Daten

| | EXB | EXB-Lithium |
|---------------------------------|-------------------------|-------------------------|
| Max. Arbeitshöhe | 15,00 m | |
| Max. Plattformhöhe | 13,00 m | |
| Max. seitr. Reichweite | 8,50 m | |
| Max. Übergreifhöhe | 5,00 m | |
| Schwenkbereich Drehturm | +/- 355° | |
| Korbdrehung | +/- 50° | |
| Korbarmlänge (Korbarm und Korb) | 2,00 m | |
| Korblast | 230 kg | |
| Größe des Korbes (L x B x H) | 1,25 x 0,80 x 1,10 m | |
| Transportabmessung (L x B x H) | 6,04 x 1,66 x 1,99 m | |
| Abstützmaße (L x B) | 4,12 x 4,12 m | |
| Gesamtgewicht | 2.050 kg | 2.000 kg |
| Bodendruck Stützfuß | 12,4 kg/cm ² | 12,9 kg/cm ² |
| Max. Bodendruck der Stütze | 10,5 kN | |
| Selbstfahrend | Ja | |
| Max. Steigfähigkeit | 8° | |
| Steuerung | 2-Stufensteuerung | |



Antrieb

| | EXB | EXB-Lithium |
|------------------------------------|---------------|---------------|
| Batteriepack | 24 V / 120 Ah | 24 V / 120 Ah |
| Ladegerät | 24 V / 15 A | 24 V / 40 A |
| Elektrischer Antrieb 230 V / 10 Ah | Optional | |
| Elektrische Notsteuerung | Optional | |

Ausstattung

Standardausstattung:

- 230 V Anschluss im Korb
- Werkzeugablage im Arbeitskorb
- Batterieladeanzeige mit Betriebsstundenzähler
- Kontrolle für Stützen
- Bedienpultabdeckung
- Hydraulischer Rangierfahrantrieb

Optionale Sonderausstattung:

- 2. Ladegerät
- Proportionalsteuerung
- Honda Benzinmotor als Kombi-Antrieb
- Hatz Dieselmotor als Kombi-Antrieb
- Warnleuchten
- Unterlegplatten mit Halterung
- Kundenspezifische RAL-Lackierung

Technische Änderungen sind vorbehalten.

+49 511/978101-0 • (FAX) +49 511/978101-11 • info@sahalift.de • sahaliftgmbh • Sahalift GmbH