

2500 EBB

Eine Premium Anhängerarbeitsbühne von OMMELIFT. Erreicht bis zu 25 m Arbeitshöhe, ist voll elektrisch und serienmäßig mit hydraulischen Stützen, drehbarem Arbeitskorb sowie einem hydraulischen Fahrtrieb ausgestattet



Korbaufnahme

Die flache Korbaufnahme ermöglicht eine sicherere Bedienung über Störkanten hinweg.



Steckdose im Korb

230 V-Anschluss im Arbeitskorb mit Einspeisung am Fahrgestell.



Stahl-Teleskopausleger

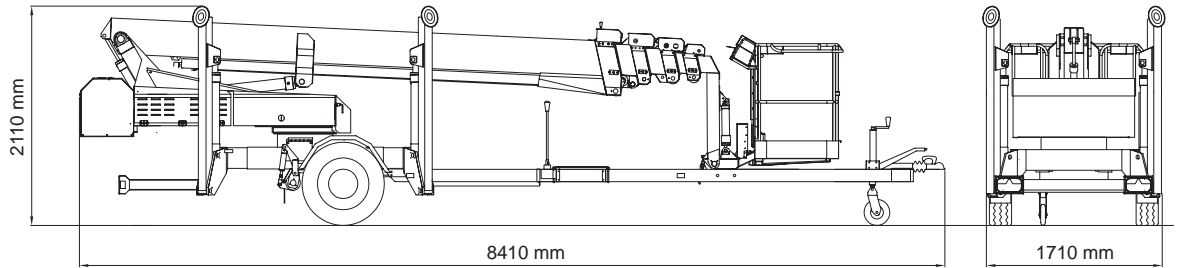
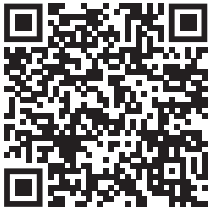
sorgt für optimalen Arbeitsbereich und große Stabilität.

Technische Daten

Max. Arbeitshöhe	25,10 m	Ladegerät	24 V / 30 A
Max. seitl. Reichweite	12,60 m	Transportabmessung (L x B x H)	8,41 x 1,71 x 2,11 m
Korbdrehung	+/- 41°	Abstützmaße (L x B)	4,25 x 4,25 m
Korbgröße (L x B x H)	1,25 x 0,80 x 1,10 m	Gesamtgewicht	3.205 kg
Korblast	200 kg	Max. Bodenbelastung pro Stütze	17,1 kN
Schwenkbereich Drehturm	+/- 355°	Bodenfreiheit bei Max. Abstützhöhe	0,17 m
Antrieb	Batterie 24 V / 400 Ah / 5h	Max. Steigfähigkeit	8°

Technische Änderungen sind vorbehalten. Abbildungen können optionale Sonderausstattung beinhalten.

IHR LIEFERANT FÜR DIE MARKEN



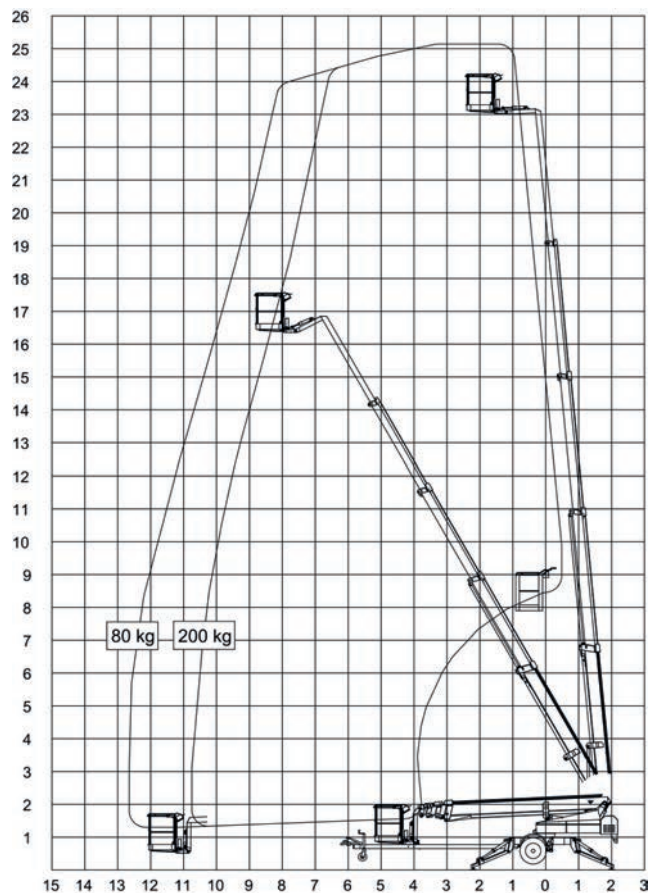
2500 EBB

Technische Daten

Max. Arbeitshöhe	25,10 m
Max. Plattformhöhe	23,10 m
Max. seitr. Reichweite	12,60 m
Schwenkbereich Drehturm	+/- 355°
Korbarmlänge (Korbarm und Korb)	2,00 m
Korbdrehung	+/- 41°
Größe des Korbes (L x B x H)	1,25 x 0,80 x 1,10 m
Transportabmessung (L x B x H)	8,41 x 1,71 x 2,11 m
Abstützmaße (L x B)	4,25 x 4,25 m
Gesamtgewicht	3.205 kg
Bodendruck Stützfuß	20,0 kg / cm ²
Max. Bodendruck der Stütze	17,10 kN
Hydraulische Stützen	Ja
Max. Steigfähigkeit	8°
Steuerung	Proportionalsteuerung

Antrieb

Batteriepack	24 V / 400 Ah / 5h
Ladegerät	24 V / 30 A
Ladesystem mit zwei Ladegeräten	Optional
Elektrische Notsteuerung	Optional



Ausstattung

Standardausstattung:

- 230 V Anschluss im Korb
- Werkzeugablage im Arbeitskorb
- Batterieladeanzeige mit Betriebsstundenzähler
- Kontrolle für Stützen
- Bedienpultabdeckung
- Hydraulischer Rangierfahrantrieb

Optionale Sonderausstattung:

- 2. Ladegerät
- Aufstellautomatik
- Hatz Dieselmotor als Kombi-Antrieb
- Honda Benzinmotor als Kombi-Antrieb
- Warnleuchten
- Unterlegplatten mit Halterung
- Halter für Stützrad
- Kundenspezifische RAL-Lackierung

Technische Änderungen sind vorbehalten.

+49 511/978101-0 • (FAX) +49 511/978101-11 • info@sahalift.de • sahaliftgmbh • Sahalift GmbH