

## 2750 RXBBDJ

Die Teleskop-Raupenarbeitsbühne mit Gelenksystem von OMMELIFT kann über Batterie oder Verbrennungsmotor betrieben werden und verfügt über eine Proportionalsteuerung und drehbarem Arbeitskorb.



### Korbaufnahme

Die flache Korbaufnahme ermöglicht eine sicherere Bedienung über Störkanten hinweg.



### Stützplatten

Optimale Lastenverteilung und fest fixiert.



### Variable Abstützung

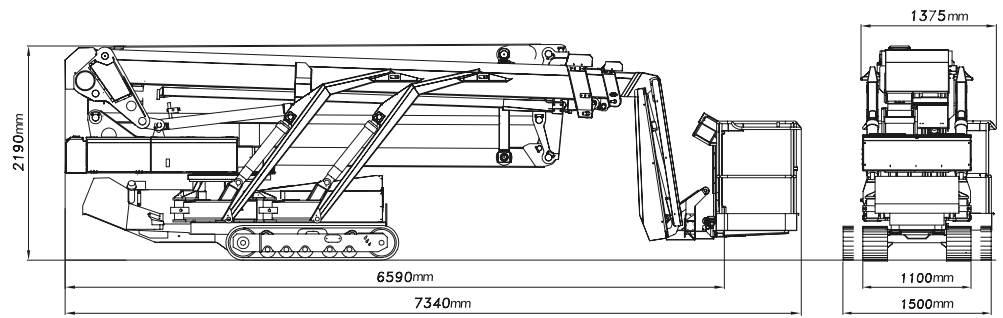
ermöglicht den Einsatz auch an schmalen Stellen.

### Technische Daten

Max. Arbeitshöhe	27,50 m	Min. Transportabmessung L x B x H (ohne Korb)	7,34 (6,59) x 1,38 (1,10) x 2,19 m
Max. seitr. Reichweite	15,50 m	Max. Abstützmaße L x B	5,32 x 5,32 m / 6,64 x 3,21 m
Korbdrehung	+/- 41°	Min. Abstützmaße L x B	4,78 x 4,78 m / 5,91 x 2,94 m
Korbgröße (L x B x H)	1,25 x 0,80 x 1,10m	Gesamtgewicht	5.360 kg
Korblast	250 kg	Korbarmlänge (Korbarm und Korb)	2,70 m
Schwenkbereich Drehturm	+/- 355°	Max. Aufstellung im Gelände	16,7°
Kombi-Antrieb	Dieselmotor 14 kW / 18,8 PS + Batterie 24 V / 400 Ah / 5h	Max. Steigfähigkeit	19,3°

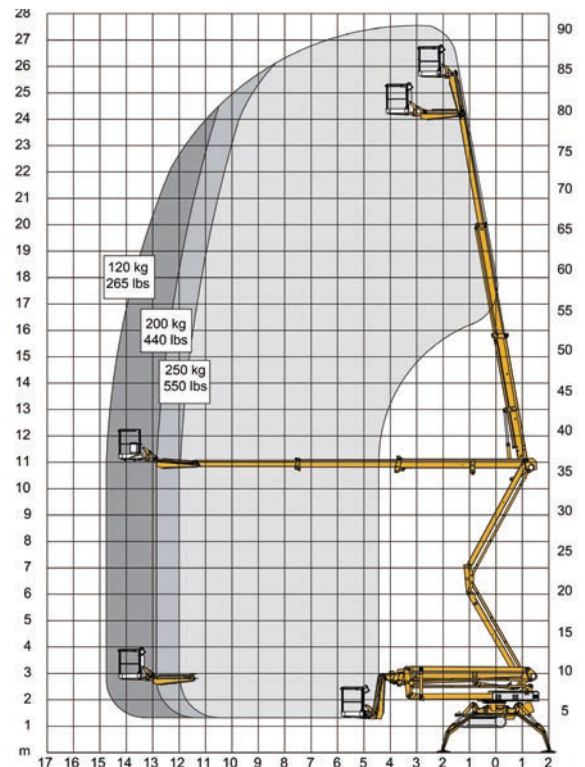
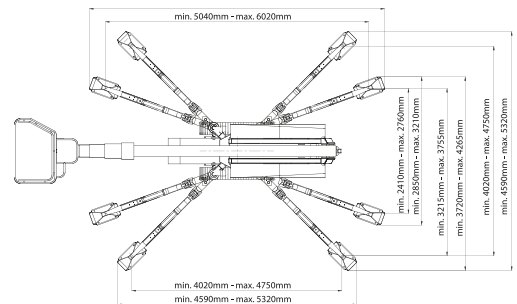
Technische Änderungen sind vorbehalten. Abbildungen können optionale Sonderausstattung beinhalten.

IHR LIEFERANT FÜR DIE MARKEN



## 2750 RXBBDJ Technische Daten

Max. Arbeitshöhe	27,50 m
Max. Plattformhöhe	25,50 m
Max. seitr. Reichweite	15,50 m
Schwenkbereich Drehturm	+/- 35°
Korbdrehung	+/- 41°
Korblast	250 kg
Korbarmlänge (Korbarm und Korb)	2,70 m
Größe des Korbes L x B x H	1,25 x 0,80 x 1,10 m
Transportabmessung L x B x H (ohne Korb)	7,34 (6,59) x 1,38 x 2,19 m
Gesamtgewicht	5.360 kg
Bodendruck Stützfuß	3,06 kg/cm <sup>2</sup>
Bodendruck der Kette (Befestigte Oberfläche)	0,79 kg/cm <sup>2</sup> (2,50 kg/cm <sup>2</sup> )
Max. Bodendruck der Stütze	31.0 kN
Max. Querneigung	19,3°
Max. Steigfähigkeit	19,3°
Max. Aufstellung im Gelände	16,7°
Steuerung	Proportionalsteuerung



## Antrieb

Kombi-Antrieb	Kubota Dieselmotor 14 kW + Batterie 24 V / 400 Ah / 5h
Tankkapazität	22 l
Generator	24 V / 22 A
Ladegerät	24 V / 30 A

## Ausstattung

### Standardausstattung:

- 230 V Anschluss im Korb
- Werkzeugablage im Korb
- Abnehmbarer Korb
- Kontrolle für Stützen
- Batterieladeanzeige mit Betriebsstundenzähler
- Bedienpultabdeckung
- verstellbares Raupenfahrwerk
- beweglicher Korbarm

### Optionale Sonderausstattung:

- 2. Ladegerät
- Aufstellautomatik
- Funkfernsteuerung
- Helle Raupen
- Kundenspezifische RAL-Lackierung

Technische Änderungen sind vorbehalten.

+49 511/978101-0 • (FAX) +49 511/978101-11 • info@sahalift.de • sahaliftgmbh • Sahalift GmbH