

## 2900 EBB

Die OMME 2900 EBB wird von leistungsstarken Batterien (24V/400Ah/5h) angetrieben, die vom eingebauten Ladegerät aufgeladen werden. Die Aufladung ist auch während des Betriebes möglich.



### Technische Daten

Max. Arbeitshöhe	29,00 m	Ladegerät	24 V / 30 A
Max. seitl. Reichweite	12,30 m	Transportabmessung (L x B x H)	9,28 x 1,71 x 2,11 m
Korbdrehung	+/- 41°	Abstützmaße (B x L)	4,25 x 4,25 m
Korbgröße (L x B x H)	1,25 x 0,80 x 1,10 m	Gesamtgewicht	~ 3.500 kg
Korblast	200 kg	Max. Bodendruck pro Stütze	19,10 kN
Schwenkbereich Drehturm	+/- 355°	Bodenfreiheit bei Max. Abstützhöhe	0,17 m
Antrieb	Batterie 24 V / 400 Ah / 5h	Max. Steigfähigkeit	8°

Technische Änderungen sind vorbehalten. Abbildungen können optionale Sonderausstattung beinhalten.



#### Korbaufnahme

Die flache Korbaufnahme ermöglicht eine sicherere Bedienung über Störkanten hinweg.



#### Steckdose im Korb

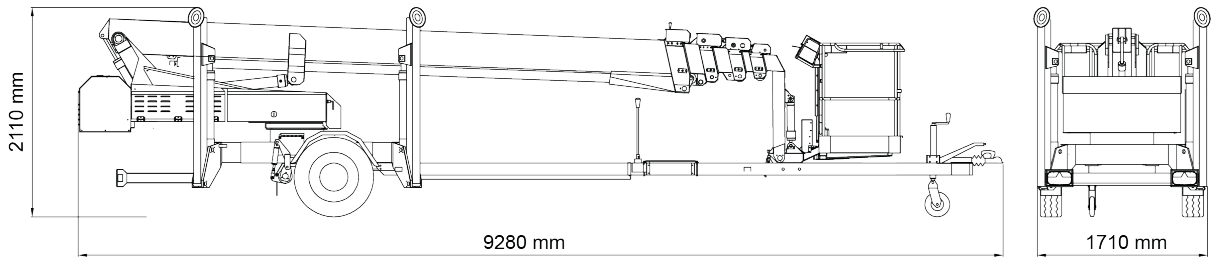
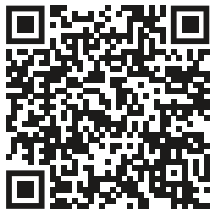
230 V-Anschluss im Arbeitskorb mit Einspeisung am Fahrgestell.



#### Stahl-Teleskopausleger

sorgt für optimalen Arbeitsbereich und große Stabilität.

IHR LIEFERANT FÜR DIE MARKEN



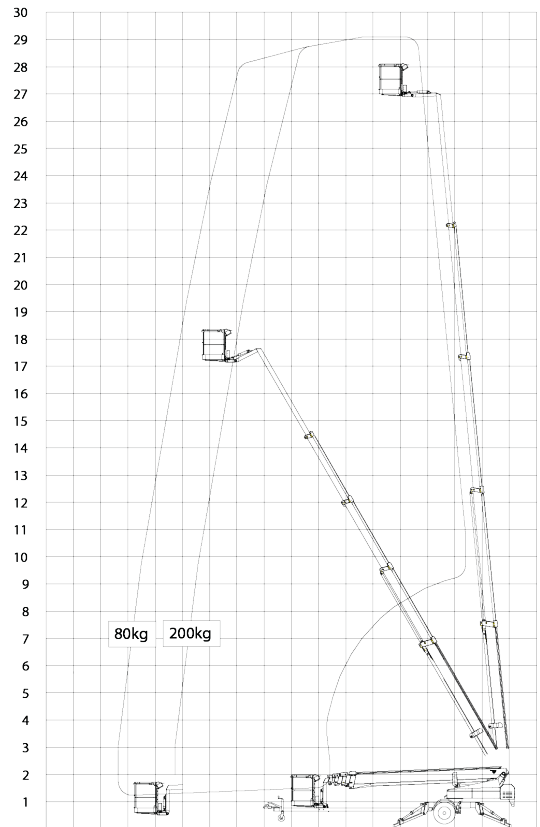
## 2900 EBB

### Technische Daten

Max. Arbeitshöhe	29,00 m
Max. Plattformhöhe	27,00 m
Max. seitl. Reichweite	12,30 m
Schwenkbereich Drehturm	+/- 355°
Korbarmlänge (Korbarm und Korb)	2,00 m
Korbdrehung	+/- 41°
Größe des Korbes (L x B x H)	1,25 x 0,80 x 1,10 m
Transportabmessung (L x B x H)	9,28 x 1,71 x 2,11 m
Abstützmaße (B x L)	4,25 x 4,25 m
Gesamtgewicht	~ 3.500 kg
Bodendruck Stützfuß	22,5 kg / cm <sup>2</sup>
Max. Bodendruck der Stütze	19,10 kN
Hydraulische Stützen	Ja
Max. Steigfähigkeit	8°
Steuerung	Proportionalsteuerung

### Antrieb

Batteriepack	24 V / 400 Ah / 5h
Ladegerät	24 V / 30 A
Ladesystem mit zwei Ladegeräten	Optional
Elektrische Notsteuerung	Optional



### Ausstattung

#### Standardausstattung:

- 230 V Anschluss im Korb
- Werkzeugablage im Arbeitskorb
- Batterieladeanzeige mit Betriebsstundenzähler
- Kontrolle für Stützen
- Bedienpultabdeckung
- Hydraulischer Rangierfahrantrieb

#### Optionale Sonderausstattung:

- 2. Ladegerät
- Aufstellautomatik
- Hatz Dieselmotor als Kombi-Antrieb
- Honda Benzinmotor als Kombi-Antrieb
- Warnleuchten
- Unterlegplatten mit Halterung
- Halter für Stützrad
- Kundenspezifische RAL-Lackierung

Technische Änderungen sind vorbehalten.

+49 511/978101-0 • (FAX) +49 511/978101-11 • info@sahalift.de • sahaliftgmbh • Sahalift GmbH