

3000 RBD

Die OMME 3000 RBD hat einen Batterie-Diesel-Kombiantrieb. Dieser Typ ist deshalb für sowohl Innen- als auch für den Außengebrauch geeignet. Die geringe Transportlänge ermöglicht den Einsatz auch auf sehr engem Raum.



Technische Daten



Korbaufnahme

Die flache Korbaufnahme ermöglicht eine sicherere Bedienung über Störkanten hinweg.



Stützplatten

Optimale Lastenverteilung und fest fixiert.



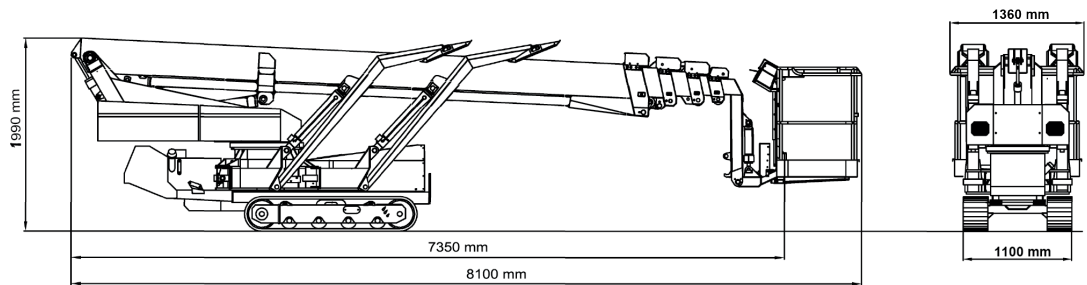
Variable Abstützung

ermöglicht den Einsatz auch an schmalen Stellen.

Max. Arbeitshöhe	29,70 m	Min. Transportabmessung L x B x H (ohne Korb)	8,10 (7,35) x 1,36 (1,10) x 1,99 m
Max. seitl. Reichweite	12,60 m	Max. Abstützmaße L x B	5,32 x 5,32 m / 6,64 x 3,21 m
Korbdrehung	+/- 41°	Min. Abstützmaße L x B	4,59 x 4,59 m / 5,66 x 2,85 m
Korbgröße (L x B x H)	1,25 x 0,80 x 1,10 m	Gesamtgewicht	3.900 kg
Korblast	200 kg	Korbarmlänge (Korbarm und Korb)	2,00 m
Schwenkbereich Drehturm	+/- 355°	Max. Aufstellung im Gelände	21,8°
Kombi-Antrieb	Dieselmotor 14 kW / 18,8 PS + Batterie 24 V / 200 Ah / 5h	Max. Steigfähigkeit	19,3°

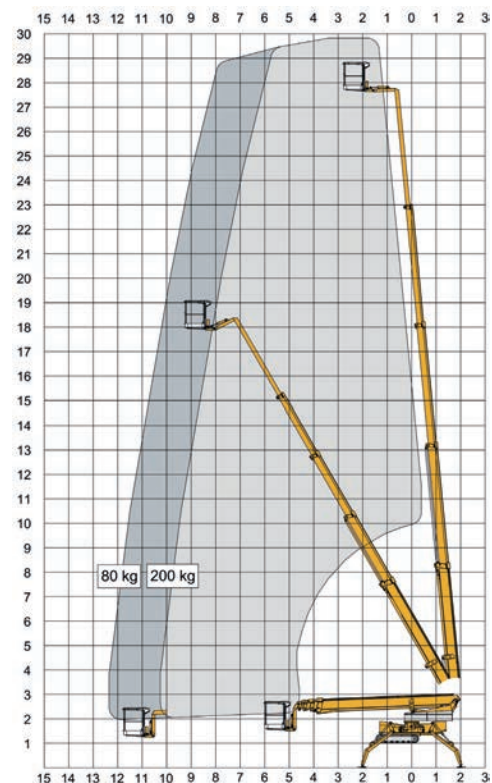
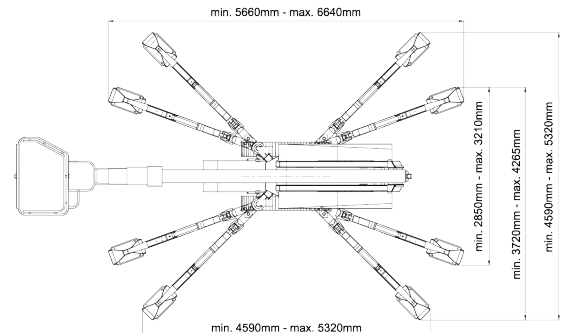
Technische Änderungen sind vorbehalten. Abbildungen können optionale Sonderausstattung beinhalten.

IHR LIEFERANT FÜR DIE MARKEN



3000 RBD Technische Daten

Max. Arbeitshöhe	29,70 m
Max. Plattformhöhe	27,70 m
Max. seittl. Reichweite	12,60 m
Schwenkbereich Drehturm	+/- 355°
Korbdrehung	+/- 41°
Korblast	200 kg
Korbarmlänge (Korbarm und Korb)	2,00 m
Größe des Korbes L x B x H	1,25 x 0,80 x 1,10m
Transportabmessung L x B x H (ohne Korb)	8,10 (7,35) x 1,36 x 1,99 m
Gesamtgewicht	3.900 kg
Bodendruck Stützfuß	2,03 kg/cm ²
Bodendruck der Kette (Befestigte Oberfläche)	0,55 kg/cm ² (2,00 kg/cm ²)
Max. Bodendruck der Stütze	25 kN
Max. Querneigung	14°
Max. Steigfähigkeit	19,3°
Max. Aufstellung im Gelände	21,8°
Steuerung	Proportionalsteuerung



Antrieb

Kombi-Antrieb	Kubota Dieselmotor 14 kW + Batterie 24 V / 200 Ah / 5h
Tankkapazität	23 l
Generator	24 V / 22 A
Ladegerät	24 V / 30 A

Ausstattung

Standardausstattung:

- 230 V Anschluss im Korb
- Werkzeugablage im Korb
- Abnehmbarer Korb
- Kontrolle für Stützen
- Batterieladeanzeige mit Betriebsstundenzähler
- Bedienpultabdeckung

Optionale Sonderausstattung:

- 2. Ladegerät
- Aufstellautomatik
- Funkfernsteuerung
- verstellbares Raupenfahrwerk
- Helle Raupen
- Beweglicher Korbarm (+1,40 m Arbeitshöhe)
- Kundenspezifische RAL-Lackierung

Technische Änderungen sind vorbehalten.

+49 511/978101-0 • (FAX) +49 511/978101-11 • info@sahalift.de • sahaliftgmbh • Sahalift GmbH