

3710 RBBDJ

Das Raupenfahrgerüst ist mit zwei Getrieben ausgerüstet und ermöglicht so das Manövrieren im Gelände bis zu 35%. Es kann auf eine Breite von 1.50 m auf 1.10 m hydraulisch reduziert werden.



Korbaufnahme

Die flache Korbaufnahme ermöglicht eine sicherere Bedienung über Störkanten hinweg.



Stützplatten

Optimale Lastenverteilung und fest fixiert.



Variable Abstützung

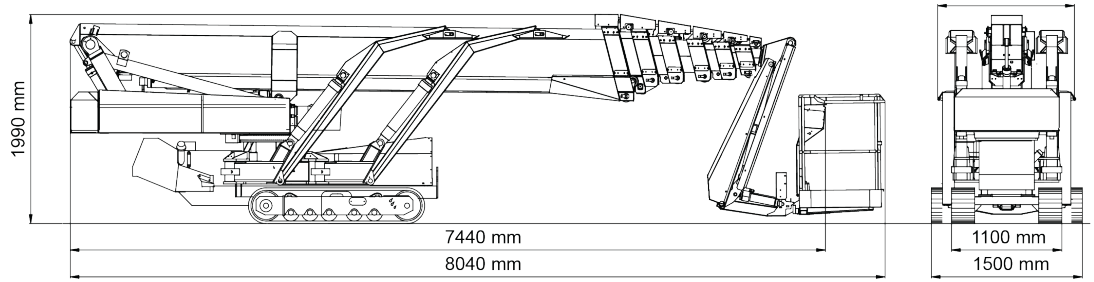
ermöglicht den Einsatz auch an schmalen Stellen.

Technische Daten

Max. Arbeitshöhe	37,00 m	Min. Transportabmessung L x B x H (ohne Korb)	8,04 (7,44) x 1,36 (1,10) x 1,99 m
Max. seitr. Reichweite	13,70 m	Max. Abstützmaße L x B	5,32 x 5,32 m / 6,64 x 3,21 m
Korbdrehung	+/- 41°	Min. Abstützmaße L x B	4,78 x 4,78 m / 5,91 x 2,94 m
Korbgröße (L x B x H)	1,25 x 0,80 x 1,10 m	Gesamtgewicht	5.700 kg
Korblast	250 kg	Korbarmlänge (Korbarm und Korb)	2,70 m
Schwenkbereich Drehturm	+/- 355°	Max. Aufstellung im Gelände	16,7°
Kombi-Antrieb	Dieselmotor 14 kW / 18,8 PS + Batterie 24 V / 400 Ah / 5h	Max. Steigfähigkeit	19,3°

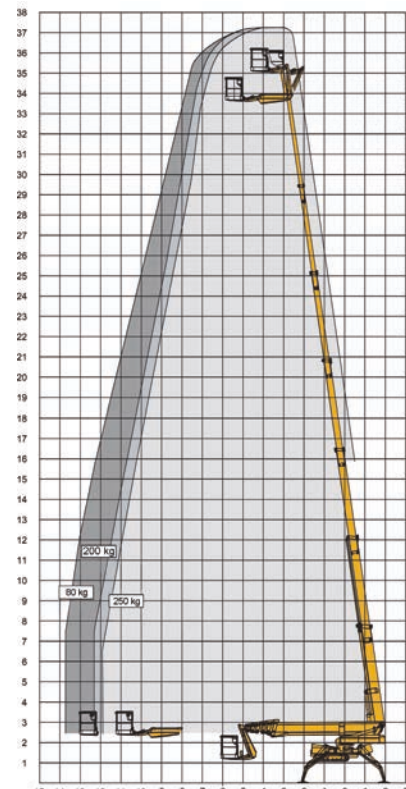
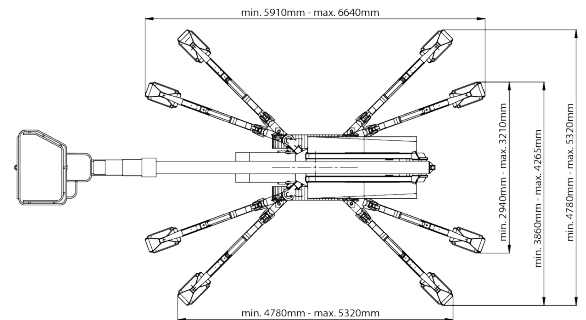
Technische Änderungen sind vorbehalten. Abbildungen können optionale Sonderausstattung beinhalten.

IHR LIEFERANT FÜR DIE MARKEN



3710 RBBDJ Technische Daten

Max. Arbeitshöhe	37,00 m
Max. Plattformhöhe	35,00 m
Max. seitr. Reichweite	13,70 m
Schwenkbereich Drehturm	+/- 355°
Korbdrehung	+/- 41°
Korblast	250 kg
Korbarmlänge (Korbar und Korb)	2,70 m
Größe des Korbes B x H x T	1,25 x 0,80 x 1,10 m
Transportabmessung B x H x L (ohne Korb)	8,04 (7,44) x 1,36 x 1,99 m
Gesamtgewicht	5.700 kg
Bodendruck Stützfuß	2,76 kg/cm ²
Bodendruck der Kette (Befestigte Oberfläche)	0,87 kg/cm ² (2,70 kg/cm ²)
Max. Bodendruck der Stütze	34 kN
Max. Querneigung	19,3°
Max. Steigfähigkeit	19,3°
Max. Aufstellung im Gelände	16,7°
Steuerung	Proportionalsteuerung



Antrieb

Kombi-Antrieb	Kubota Dieselmotor 14 kW + Batterie 24 V / 400 Ah / 5h
Tankkapazität	23 l
Generator	24 V / 22 A
Ladegerät	24 V / 30 A

Ausstattung

Standardausstattung:

- 230 V Anschluss im Korb
- Werkzeugablage im Korb
- Abnehmbarer Korb
- verstellbares Raupenfahrwerk
- Batterieladeanzeige mit Betriebsstundenzähler
- Bedienpultabdeckung
- Proportionalsteuerung mit Handhebelsteuerung
- Beweglicher Korbar

Optionale Sonderausstattung:

- 2. Ladegerät
- Aufstellautomatik
- Funkfernsteuerung
- Helle Raupen
- Kundenspezifische RAL-Lackierung

Technische Änderungen sind vorbehalten.

+49 511/978101-0 • (FAX) +49 511/978101-11 • info@sahalift.de • sahaliftgmbh • Sahalift GmbH