

A15 JE

Die Möglichkeit, zeitgleich zu verfahren und dabei den Oberwagen zu drehen, sowie die Mehrfachfunktion der Hubbewegungen sorgen für effiziente Arbeitseinsätze.



Quick Up and Down

Einfache und schnelle Bedienung der Mehrfachfunktion.



Nicht markierende, helle Reifen

Für Innen- und Außeneinsätze immer das richtige Profil.



Korbarm

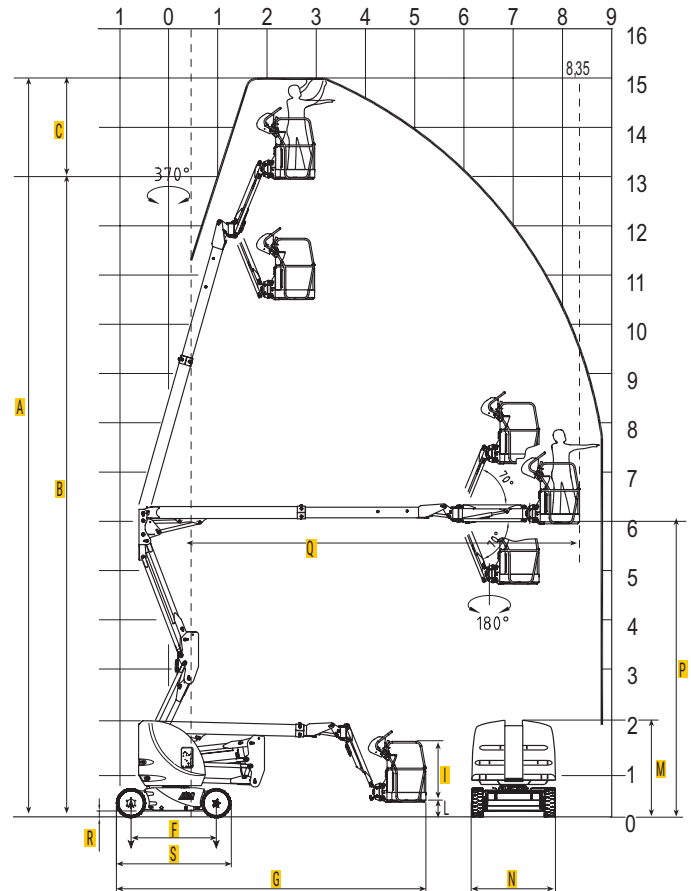
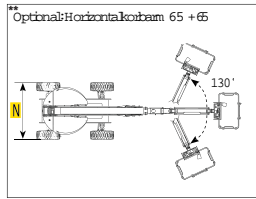
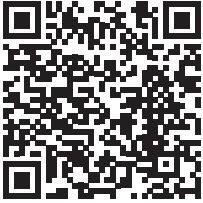
Mehr Flexibilität dank Korbdrehung sowie horizontale und vertikale Korbarmbewegungen.

Technische Daten

Max. Arbeitshöhe	15,00 m	Min. Transportabmessung L x B x H	4,90 x 1,50 x 2,60 m
Max. seittl. Reichweite	8,95 m	Max. Übergreifhöhe	6,00 m
Korbdrehung	+/- 90°	Gesamtgewicht	7.660 kg
Korbgröße L x B x H	1,40 x 0,80 x 1,10 m	Max. Höhe beim Verfahren	15,00 m
Korblast	230 kg	Steuerung	Proportionalsteuerung mit Mehrfachfunktion
Schwenkbereich Drehturm	+/- 370°	Max. Längs-/ Querneigung	+/- 3°
Antrieb	Elektromotor Traktionsbatterie 48 V / 385 Ah	Max. Steigfähigkeit	14°

Technische Änderungen sind vorbehalten. Abbildungen können optionale Sonderausstattung beinhalten.

IHR LIEFERANT FÜR DIE MARKEN



A15 JE Technische Daten

Max. Arbeitshöhe	15,00 m
Max. Plattformhöhe	13,00 m
Max. seitr. Reichweite	8,95 m
Max. Übergreifhöhe	6,00 m
Schwenkbereich Drehturm	+/- 370°
Korbdrehung	+/- 90°
Korblast	230 kg
Korbgröße L x B x H	1,40 x 0,80 x 1,10 m
Min. Transportabmessung L x B x H	4,90 x 1,50 x 2,60 m
Max. Transportabmessung L x B x H	6,41 x 1,50 x 1,99 m
Gesamtgewicht	7.660 kg
Max. Höhe beim Verfahren	15,00 m
Max. Längs-/ Querneigung	+/- 3°
Max. Steigfähigkeit	14°
Steuerung	Proportionalsteuerung mit Mehrfachfunktion

Antrieb

Antrieb	Elektromotor
Batterie	Traktionsbatterie 48 V / 385 Ah
Ladegerät	48 V / 45 Ah

A15 JE	A15 JE
A 15000	L 360
B 13000	M 1990/2600*
C 2000	N 1500
F 1750	P 6000
G 6405/4900*	Q 8950
I 1200	R 135
	S 2350

(*) Transportstellung

Ausstattung

Standardausstattung:

- A.C. Elektrischer Fahrtrieb
- Quick-UP / Quick-Down Funktionalität
- Proportionalsteuerung mit Mehrfachfunktion
- Stahlkorb
- Vorbereitung für Telematikmanagement
- Korbarm Ausleger, einklappbar f. reduzierte Transportmaße
- Vorbereitung für 230-V-Anschluss im Arbeitskorb
- „SENTINEL“ Sekundärschutzsystem mit LED Warnblinkleuchten und akustischem Alarm
- Schutz vor Tiefentladung der Batterien

Optionale Sonderausstattung:

- 3D-Korbarm 130° **
- Batteriebefüllsystem
- Bedienpultabdeckung
- 230 V Anschluss auf der Plattform mit FI-Schutzschalter
- Wasser-/Druckluftleitung zum Arbeitskorb
- Kundenspezifische RAL-Lackierung

Technische Änderungen sind vorbehalten.

+49 511/978101-0 • (FAX) +49 511/978101-11 • info@sahalift.de • sahaliftgmbh • Sahalift GmbH