

Die Möglichkeit, zeitgleich zu verfahren und dabei den Oberwagen zu drehen, sowie die Mehrfachfunktion der Hubbewegungen sorgen für effiziente Arbeitseinsätze.



Technische Daten



Optionale Ausstattung Quick Up and Down

Einfache und schnelle
Bedienung der



Schaumgefüllte Gelände Reifen

Für unwegsames
Gelände immer
das richtige Profil.



Korbarm

Mehr Flexibilität dank
Korbdrehung sowie
horizontale und vertikale
Korbarmbewegungen.

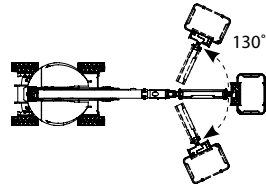
Max. Arbeitshöhe	15,10 m	Min. Transportabmessung L x B x H	4,70 x 1,80 x 2,40 m
Max. seittl. Reichweite	8,80 m	Max. Übergreifhöhe	6,10 m
Korbdrehung	+/- 90°	Gesamtgewicht	6.630 kg
Korbgröße L x H x B	1,40 x 0,80 x 1,10 m	Max. Höhe beim Verfahren	15,10 m
Korblast	230 kg	Steuerung	Proportionalsteuerung mit Mehrfachfunktion
Schwenkbereich Drehturm	+/- 370°	Max. Längs-/ Querneigung	+/- 3,5° / 3,5°
Antrieb	Yanmar Dieselmotor 3TNV-88 25kW	Max. Steigfähigkeit	22°

Technische Änderungen sind vorbehalten. Abbildungen können optionale Sonderausstattung beinhalten.

IHR LIEFERANT FÜR DIE MARKEN



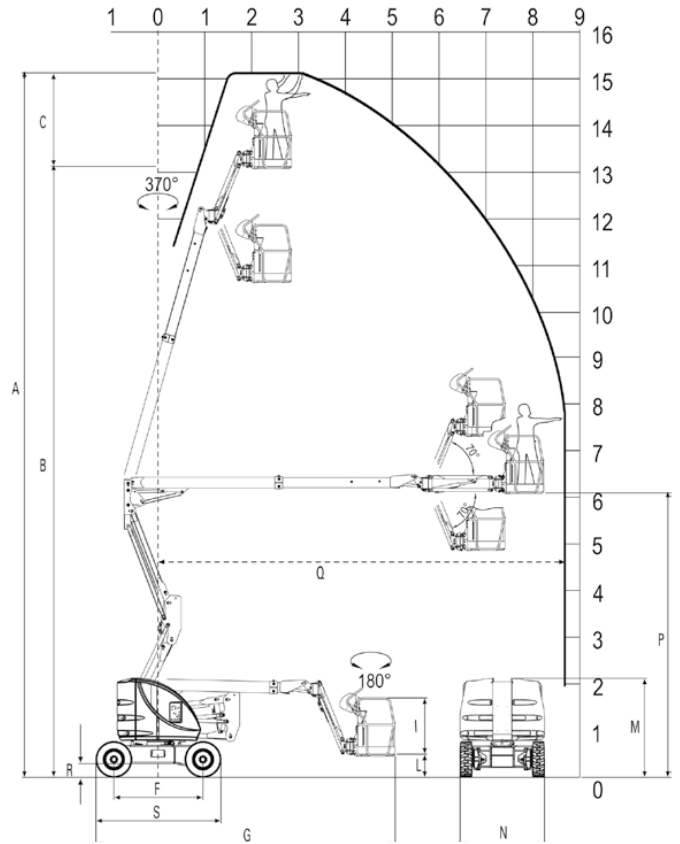
Optional: Horizontalkorbarm



A15 JRTD

Technische Daten

Max. Arbeitshöhe	15,10 m
Max. Plattformhöhe	13,10 m
Max. seitr. Reichweite	8,80 m
Max. Übergreifhöhe	6,10 m
Schwenkbereich Drehturm	+/- 370°
Korbdrehung	+/- 90°
Korblast	230 kg
Korbgröße L x B x H	1,40 x 0,80 x 1,10 m
Transportabmessung L x B x H	4,70 x 1,80 x 2,40 m
Gesamtgewicht	6.630 kg
Max. Höhe beim Verfahren	15,10 m
Max. Längs-/ Querneigung	+/- 3,5°/3,5°
Max. Steigfähigkeit	22°
Steuerung	Proportionalsteuerung mit Mehrfachfunktion



Antrieb

Antrieb	Yanmar Dieselmotor 3TNV-88 25kW
---------	------------------------------------

	A15 JRTD	A15 JRTD
A	15100	L 480
B	13100	M 2090/2400*
C	2000	N 1800
F	1900	P 6100
G	6505/4700*	Q 8800
I	1200	R 250
		S 2670

(*T)ransportstellung

Ausstattung

Standardausstattung:

- Proportionalsteuerung mit Mehrfachfunktion
- Stahlkorb
- beweglicher Korbarm
- schaumgefüllte Geländereifen
- Steuerpult Bodenbedienung
- Steuerpult im Korb

Optionale Sonderausstattung:

- 3D-Korbarm 130°
- 230 V Anschluss auf der Plattform mit FI-Schutzschalter
- Kundenspezifische RAL-Lackierung
- Quick Up/Down Bewegung

Technische Änderungen sind vorbehalten.

+49 511/978101-0 • (FAX) +49 511/978101-11 • info@sahalift.de • sahaliftgmbh • Sahalift GmbH