

A18 JRTE +

Bester Zugang zu den kritischsten Arbeitsbereichen dank des Gelenkteleskoparms, der Höhe, der Reichweite, dem großen Arbeitskorb und der hohen Korblast.



Touchscreen Bodensteuerung

Bodensteuerung mit Touchscreen und integriertem Diagnosesystem.



Allradantrieb & Allradlenkung

sowie Pendelachse und nicht markierende Geländereifen.



Optionaler 3D-Korbarm

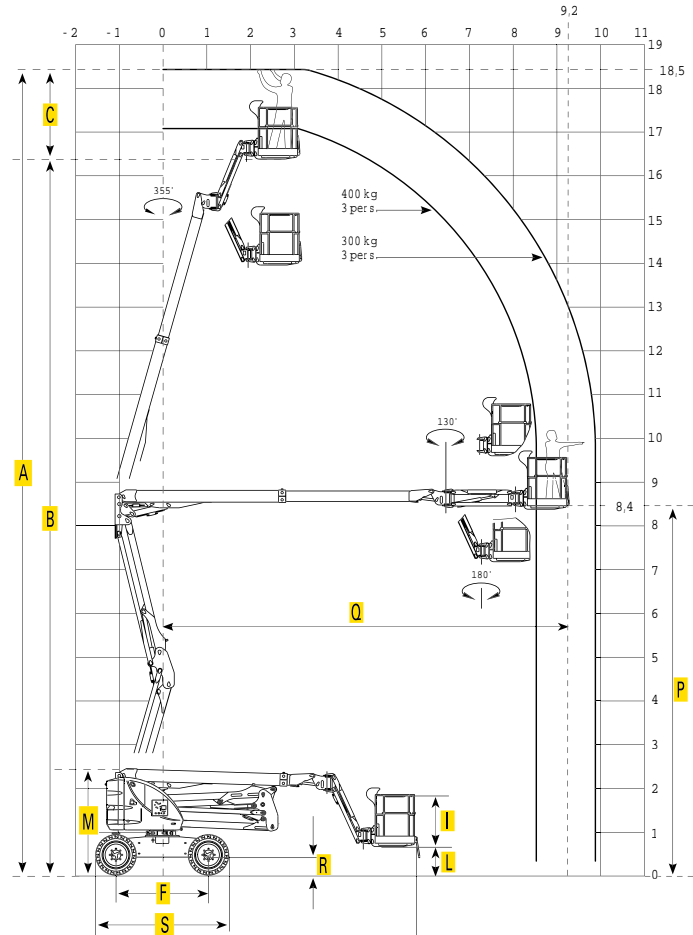
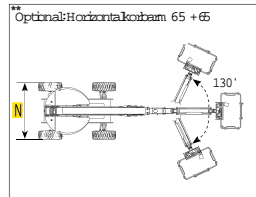
mit einer Plattformkapazität bis zu 400 kg und 1,40 x 1,10 x 0,80 m Korbmaße.

Technische Daten

Max. Arbeitshöhe	18,45 m	Min. Transportabmessung L x B x H	5,70 x 2,20 x 2,80 m
Max. seittl. Reichweite	9,80 m	Max. Transportabmessung L x B x H	7,08 x 2,20 x 2,41 m
Korbdrehung	+/- 90°	Gesamtgewicht	8.950 kg
Korbgröße L x B x H	1,80 x 0,90 x 1,10 m	Max. Höhe beim Verfahren	18,45 m
Korblast	400 kg	Steuerung	Proportionalsteuerung mit Mehrfachfunktion
Schwenkbereich Drehturm	+/- 355°	Max. Längs-/ Querneigung	+/- 5° / 5° (8° bei max. Arbeitshöhe von 15 m)
Antrieb	2 AC-Elektromotoren 8,5-9 kW / Traktionsbatterie 48V / 465 Ah	Max. Steigfähigkeit	22°

Technische Änderungen sind vorbehalten. Abbildungen können optionale Sonderausstattung beinhalten.

IHR LIEFERANT FÜR DIE MARKEN



A18 JRTE + Technische Daten

Max. Arbeitshöhe	18,45 m
Max. Plattformhöhe	16,45 m
Max. seitl. Reichweite	9,80 m
Max. Übergreifhöhe	8,40 m
Schwenkbereich Drehturm	+/- 355°
Korbdrehung	+/- 90°
Korblast	400 kg
Korbgröße L x B x H	1,80 x 0,90 x 1,10 m
Min. Transportabmessung L x B x H	5,70 x 2,20 x 2,80 m
Max. Transportabmessung L x B x H	7,08 x 2,20 x 2,41 m
Gesamtgewicht	8.950 kg
Max. Höhe beim Verfahren	18,45 m
Max. Längs-/ Querneigung	+/- 5° / 5° (8° bei max. Arbeitshöhe von 15 m)
Max. Steigfähigkeit	22°
Max. Fahrgeschwindigkeit	5 km/h
Steuerung	Proportionalsteuerung mit Mehrfachfunktion

Antrieb

Antrieb	2 AC-Elektromotoren 8,5-9 kW
Batteriekapazität	Traktion 48 V / 465 Ah
Ladegerät	48 V / 60 A
Batteriebefüllsystem	Optional

A	18450	M	2410/2800*
B	16450	N	2200
C	2000	P	8460
F	2100	Q	9200
G	7075/5700*	R	400
I	1100	S	3020
L	700		

(*) Transportstellung

Ausstattung

Standardausstattung:

- Elektrischer Antrieb mit AC-Motor und mechanischem Getriebe
- Quick-UP / Quick-Down Funktion
- Pendelachse
- Vorbereitung für Telematikmanagement
- Nicht markierende Geländereifen
- Allradantrieb, Allradlenkung
- Differentialsperre

Optionale Sonderausstattung:

- Stahlkorb 900 x 2400 mm
- Bedienpultabdeckung
- Batteriebefüllsystem
- 230 V Anschluss auf der Plattform mit FI-Schutzschalter
- Wasser-/Druckluftleitung zum Arbeitskorb inkl. Schnellkupplung
- 3D-Korbarm 130° **
- Kundenspezifische RAL-Lackierung

Technische Änderungen sind vorbehalten.

+49 511/978101-0 • (FAX) +49 511/978101-11 • info@sahalift.de • sahaliftgmbh • Sahalift GmbH