

BILLENNIUM B1570 VISUAL ETS

Die B1570 VISUAL ETS ist die kleinste Raupenarbeitsbühne unter den kompakten Teleskoparbeitsbühnen der BILLENNIUM-Reihe. Ein wahres Kraftpaket im Kompaktformat!



ATS - SYSTEM
Automatisch-hydraulisches Kettenspannsystem.



Verstellbares Raupenfahrwerk
Das Raupenfahrwerk lässt sich von 0,79 m bis 1,39 m Breite verstellen.



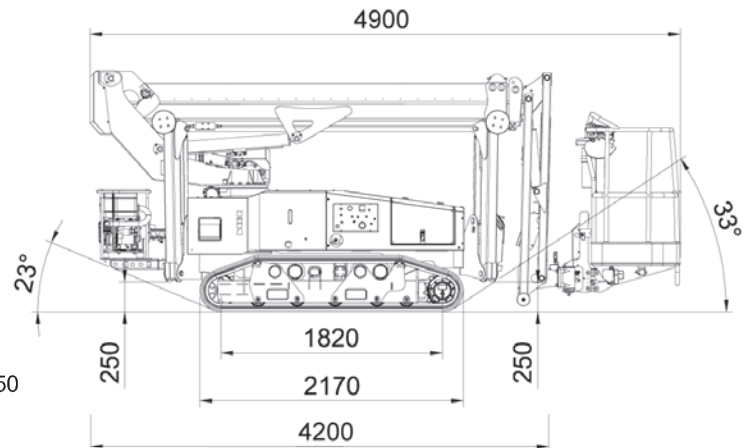
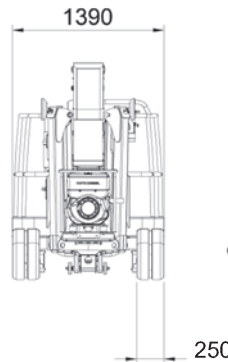
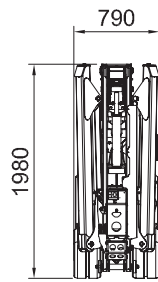
SPS-SYSTEM
Arbeiten und fahren ohne Stützen bis max. 8,00 m Höhe und bis 10° Längs-, und 5° Querneigung.

Technische Daten

Max. Arbeitshöhe	15,00 m	Min. Transportabmessung (L x B x H) ohne Korb	4,20 x 0,79 x 1,98 x m
Max. seittl. Reichweite	9,60 m / 80 kg	Min. / Max. Spurbreite	0,79 m / 1,39 m
Korbdrehung	+/- 70°	Abstützmaße (L x B)	4,09 x 2,48 x m
Korbgröße (B x H x T)	1,40 x 1,10 x 0,74 m	Gesamtgewicht	~ 2.605 kg
Korblast	230 kg	Max. Höhe beim Verfahren	8,00 m bis 10°
Schwenkbereich Drehturm	+/- 185°	Autom. Nivellierung Längs-/ Querneigung	+/- 10° / 5°
Antrieb	Honda iGX390 9,4 PS Benzinmotor	Max. Steigfähigkeit	20°

Technische Änderungen sind vorbehalten. Abbildungen können optionale Sonderausstattung beinhalten.

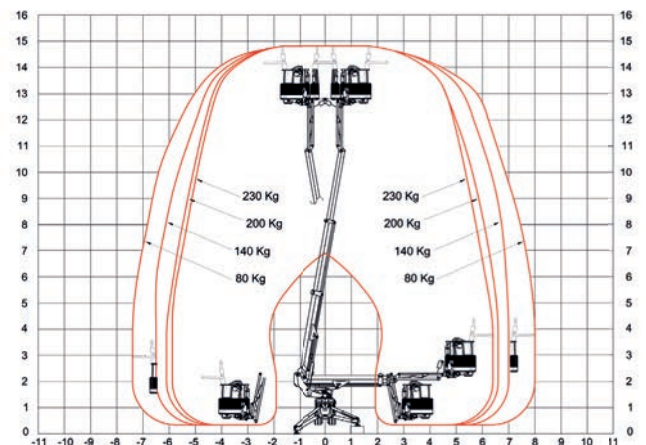
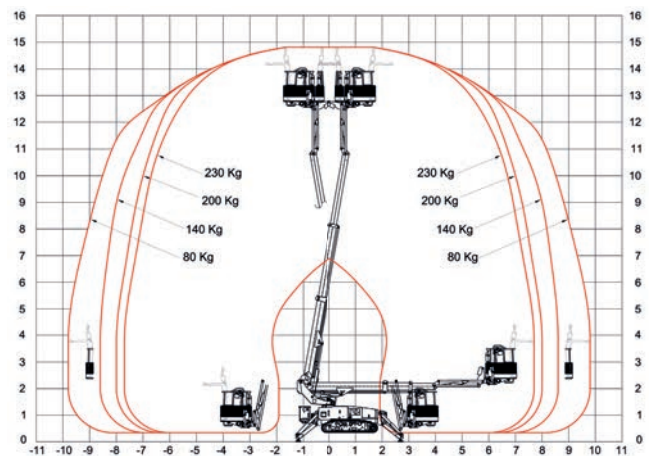
IHR LIEFERANT FÜR DIE MARKEN



BILLENNIUM B1570 VISUAL ETS

Technische Daten

Max. Arbeitshöhe	15,00 m
Max. Plattformhöhe	13,00 m
Max. seitr. Reichweite	9,60 m
Schwenkbereich Drehturm	+/- 185°
Korbdrehung	+/- 70°
Korblast	230 kg
Korbgröße (L x B x H)	1,40 x 0,74 x 1,10 m
Min. Transportabmessung (L x B x H) ohne Korb	4,20 x 0,79 x 1,98 x m
Abstützmaße (L x B)	4,09 x 2,48 m
Min. / Max. Spurbreite	0,79 m / 1,39 m
Gesamtgewicht	~ 2.605 kg
Max. Höhe beim Verfahren	8,00 m bis 10°
Autom. Nivellierung Längs-/Querneigung	+/- 10° / 5°
Max. Steigfähigkeit	20°
Fahrtgeschwindigkeit schnell	2,5 Km/h
Sicherheitsgeschwindigkeit	0,4 Km/h
Stabilisation	Automatisch
Unterlegplatten abnehmbar	Ja
Steuerung	Proportionalsteuerung mit Mehrfachfunktion



Antrieb

Hauptantrieb	Honda iGX390 9,4 PS Benzinmotor
Hydraulisches Getriebe	Ja
Elektrischer Antrieb 230 V / 2,2 kW / 50Hz	Optional

Ausstattung

Standardausstattung:

- Aufstellautomatik
- Abnehmbarer Korb
- Nicht markierende helle Raupen
- Kabelsteuerung mit Farbdisplay
- Home-Funktion
- Bedienpultabdeckung

Optionale Sonderausstattung:

- Elektrischer Antrieb 230 V - 2,2 kW / 50 Hz
- Funkfernsteuerung mit Farbdisplay
- Diesel Hatz Motor 9,3 PS
- Winch Kit 200 kg
- Kundenspezifische RAL-Lackierung

Technische Änderungen sind vorbehalten.

+49 511/978101-0 • (FAX) +49 511/978101-11 • info@sahalift.de • sahaliftgmbh • Sahalift GmbH