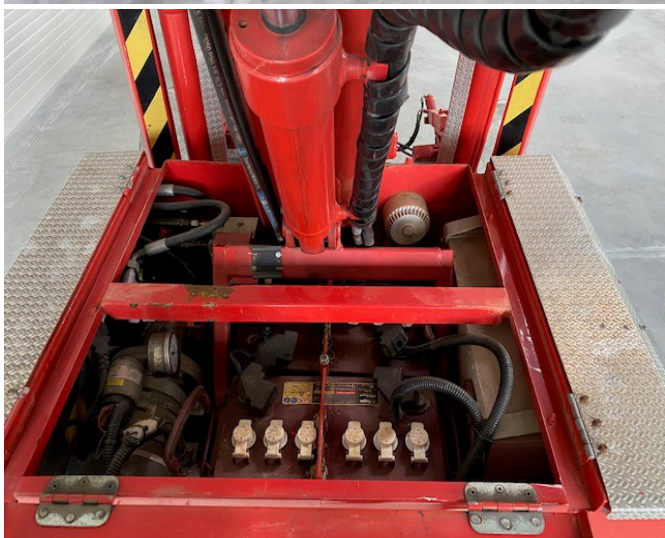


**Anhänger Arbeitsbühnen: MINI 12 EBZ (Baujahr 2012)**



Produktpdf (Ommelift MINI 12 EBZ (Baujahr 2012) ) vom 24.04.2023, Seite 1/2



SAHALIFT GmbH  
Rehkamp 1  
D-30853 Langenhagen


Telefon: +49 511 978 101-0  
Telefax: +49 511 978 101-11  
Internet: [www.sahalift.de](http://www.sahalift.de)  
E-Mail: [info@sahalift.de](mailto:info@sahalift.de)

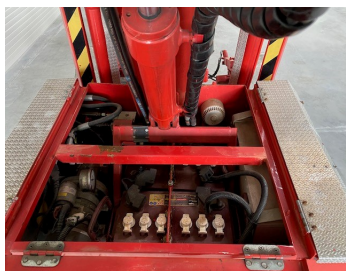
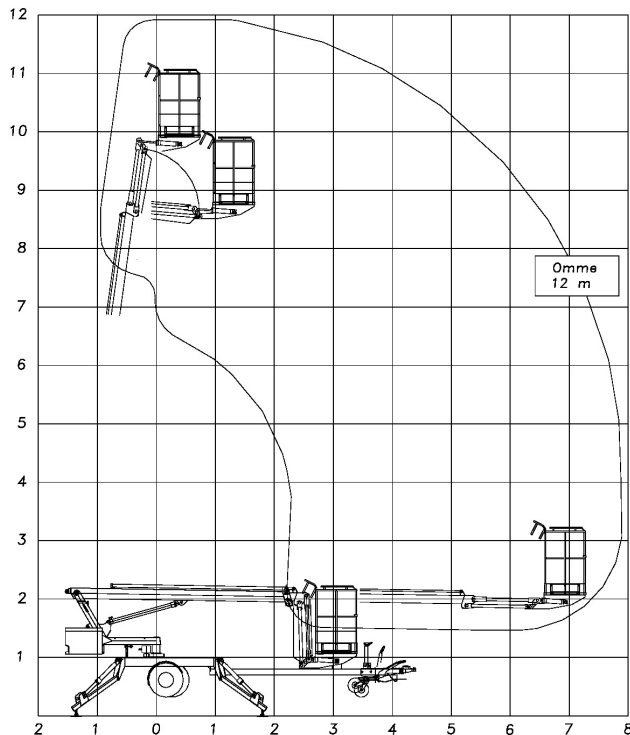
Sparkasse Hannover · BIC: SPKHDE2HXXX  
IBAN: DE23 2505 0180 0900 0593 89  
Commerzbank AG · BIC: COBADEFFXXX  
IBAN: DE76 2504 0066 0305 0135 00

Geschäftsführer: Yama Saha  
Amtsgericht Hannover · HRB 62269  
USt-IdNr.: DE238498333  
Steuer-Nr.: 27/200/12615

## Anhänger Arbeitsbühnen: MINI 12 EBZ (Baujahr 2012)

Technische Daten	MINI 12 EBZ (Baujahr 2012)
Hersteller	Ommelift
Baujahr	2012
Farbe	rot
Arbeitshöhe	11,90 m
Plattformhöhe	9,90 m
Seitliche Reichweite	7,60 m
Tragfähigkeit	125 kg
Antriebsart	Batterie
Korb drehbar	Ja
Korblänge	0.85 m
Korbbreite	0.70 m
Transportlänge	6.02 m
Transportbreite	1,51 m / 1,02 m
Transporthöhe	1.93 m
Gewicht	1.260 kg
Hubsystem	Teleskop
Ausführung	gebraucht / Lagergerät
Zustand	Technisch überarbeitet im voll funktionsfähigen Zustand und optisch wie vorhanden
Hydraulische Stützen	Ja
Abstützbreite variabel	Nein
Besonderheiten	Unterlegplatten, Rangierfahrantrieb

 OMME LIFT A/S  
Mini 12



MINI 12 - Baujahr 2012 - Batterieantrieb



MINI 12 - Baujahr 2012 - Rangierfahrantrieb



MINI 12 - Baujahr 2012 - Stützensteuerung



MINI 12 - Baujahr 2012 - Unterlegplatten

Produktpdf (Ommelift MINI 12 EBZ (Baujahr 2012) ) vom 24.04.2023, Seite 2/2