

MT 162 EX

Die MT 162 EX überzeugt mit ihrer vollproportionalen elektrohydraulischen Steuerung, welche flüssige Bewegungsabläufe und eine genaue Positionierung gewährleistet.



Variable hydraulische Abstützung

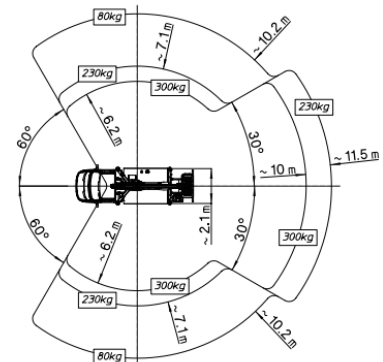
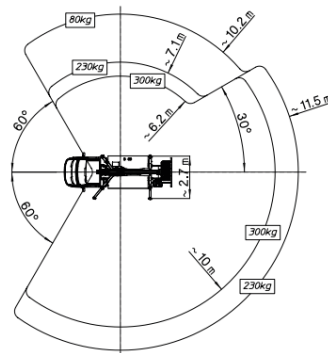
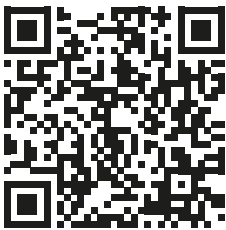
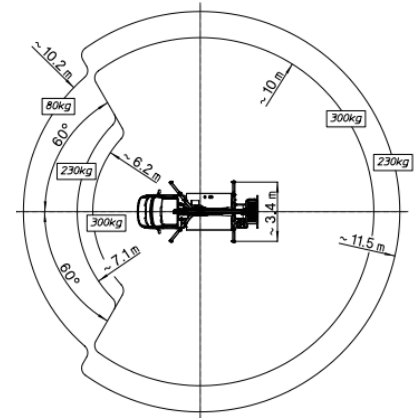
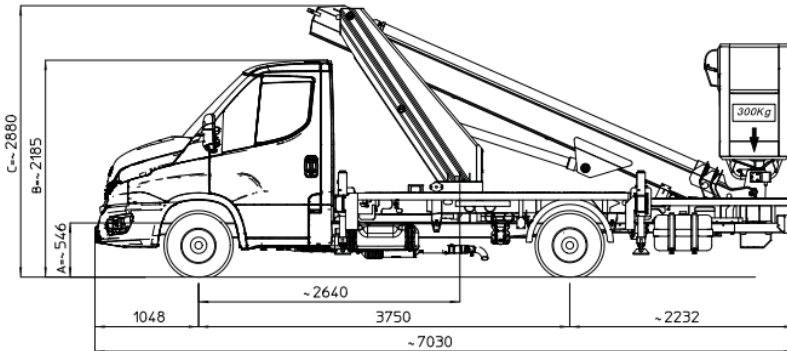
Aufstellautomatik
mit mehreren
Abstützvarianten.

Technische Daten

Max. Arbeitshöhe	16,15 m	Schwenkbereich Drehturm	400°
Max. Reichweite	10,00 m (300kg) 11,50 m (230 kg)	Antrieb	Diesel
Korbdrehung	+/- 90°	Transportabmessung L x B x H *	7,03 x 2,25 x 2,88 m
Korbgröße L x B x H	1,40 x 0,70 x 1,10 m	Gesamtgewicht	3.500 kg
Korblast	300 kg	Steuerung	Elektrohydraulische Proportionalsteuerung

Technische Änderungen sind vorbehalten. Abbildungen können optionale Sonderausstattung beinhalten. *Abhängig vom Trägerfahrzeug

IHR LIEFERANT FÜR DIE MARKEN



MT 162 EX Technische Daten

Max. Arbeitshöhe	16,15 m
Max. Plattformhöhe	14,15 m
Max. Reichweite	10,00 m (300kg) 11,50 m (230 kg)
Schwenkbereich Drehturm	400°
Korbdrehung	+/- 90°
Korblast	300 kg
Korbgröße L x B x H	1,40 x 0,70 x 1,10 m
Transportabmessung L x B x H *	7,03 x 2,25 x 2,88 m
Gesamtgewicht (inkl. Trägerfahrz.)	3.500 kg
Steuerung	Proportionalsteuerung mit Mehrfachfunktion

Nebenantrieb

Antrieb	Diesel
Hydraulische Stützen	Ja
Abstützung	H-Abstützung

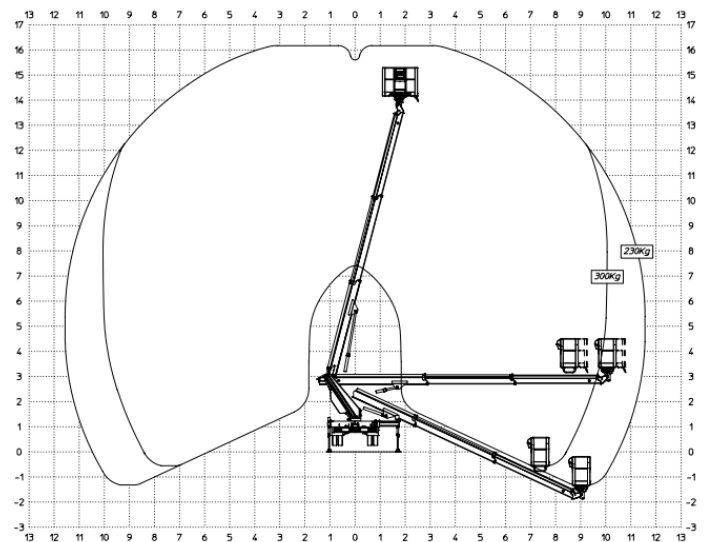
Ausstattung

Standardausstattung:

- Drehbarer Korb
- Betriebsstundenzähler
- Handpumpe Notbetrieb
- Elektrohydraulische Proportionalsteuerung
- 5 Jahre Telemetrie
- Home-Funktion
- Aufstellautomatik

Optionale Sonderausstattung:

- 230 V Anschluss im Korb
- Aluminium Bordwände 100 oder 200 mm
- Warnleuchte an Drehturm oder Kabine
- Unterlegplatten mit Halterung
- Kundenspezifische RAL-Lackierung
- Hochdruckleitung im Ausleger
- u.v.m.



Technische Änderungen sind vorbehalten. *Abhängig vom Trägerfahrzeug

+49 511/978101-0 • (FAX) +49 511/978101-11 • info@sahalift.de • sahaliftgmbh • Sahalift GmbH