

MX 210

Die MX 210 überzeugt durch ihre Elektro-hydraulische Proportionalsteuerung und die flexible Auslegerkonfiguration insbesondere über Störkanten.



Variable hydraulische Abstützung

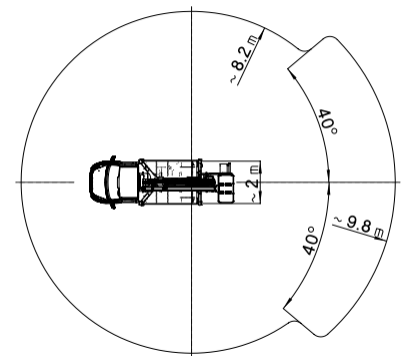
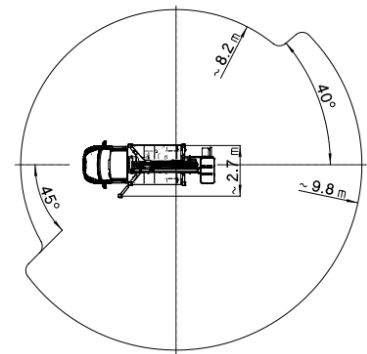
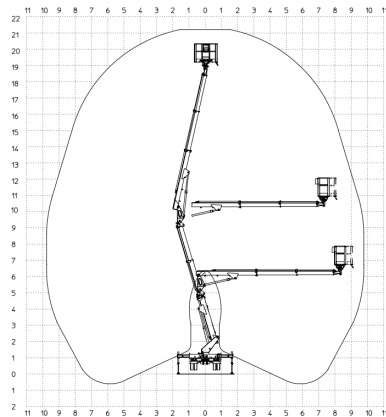
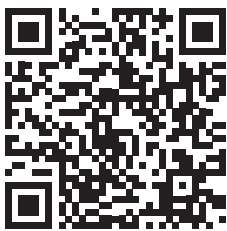
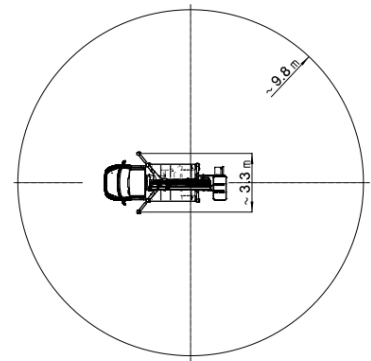
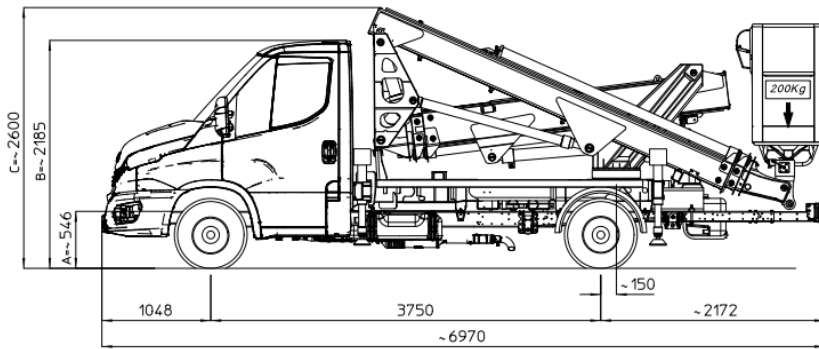
Aufstellautomatik mit mehreren Abstützvarianten.

Technische Daten

Max. Arbeitshöhe	21,20 m	Schwenkbereich Drehturm	400°
Max. Reichweite	9,85 m	Antrieb	Diesel
Korbdrehung	+/- 90°	Transportabmessung L x B x H *	6,97 x 2,25 x 2,60 m
Korbgröße L x B x H	1,40 x 0,70 x 1,10 m	Gesamtgewicht	3.500 kg
Korblast	200 kg	Steuerung	Proportionalsteuerung mit Mehrfachfunktion

Technische Änderungen sind vorbehalten. Abbildungen können optionale Sonderausstattung beinhalten. *Abhängig vom Trägerfahrzeug

IHR LIEFERANT FÜR DIE MARKEN



MX 210

Technische Daten

Max. Arbeitshöhe	21,20 m
Max. Plattformhöhe	19,20 m
Max. Reichweite	9,85 m
Schwenkbereich Drehturm	400°
Korbdrehung	+/- 90°
Korblast	200 kg
Korbgröße L x B x H	1,40 x 0,70 x 1,10 m
Transportabmessung L x B x H *	6,97 x 2,25 x 2,60 m
Gesamtgewicht (inkl. Trägerfahrz.)	3.500 kg
Steuerung	Elektrohydraulische Proportionalsteuerung

Nebenantrieb

Antrieb	Diesel
Hydraulische Stützen	Ja
Abstützung	H-Abstützung

Ausstattung

Standardausstattung:

- Drehbarer Korb
- Betriebsstundenzähler
- Handpumpe Notbetrieb
- Elektrohydraulische Proportionalsteuerung
- 5 Jahre Telemetrie
- Home-Funktion

Optionale Sonderausstattung:

- 230 V Anschluss im Korb
- Aluminium Bordwände 100 oder 200 mm
- Warnleuchte an Drehturm oder Kabine
- Unterlegplatten mit Halterung
- Kundenspezifische RAL-Lackierung
- Aufstellautomatik
- Hochdruckleitung im Ausleger
- u.v.m.

Technische Änderungen sind vorbehalten. *Abhängig vom Trägerfahrzeug

+49 511/978101-0 • (FAX) +49 511/978101-11 • info@sahalift.de • sahaliftgmbh • Sahalift GmbH