

MX 250

Die MX 250 überzeugt durch ihre Elektro-hydraulische Proportionalsteuerung und die flexible Auslegerkonfiguration insbesondere über Störkannten.



Niedrige Bauhöhe

Die niedrige Bauhöhe sorgt für erleichterten Zugang zu Arbeiten auf engstem Raum.



Variable hydraulische Abstützung

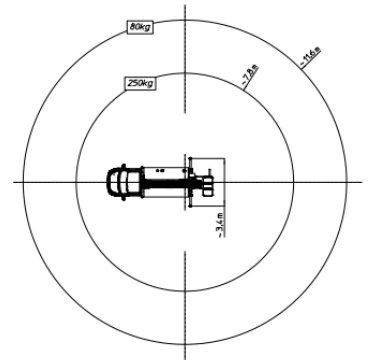
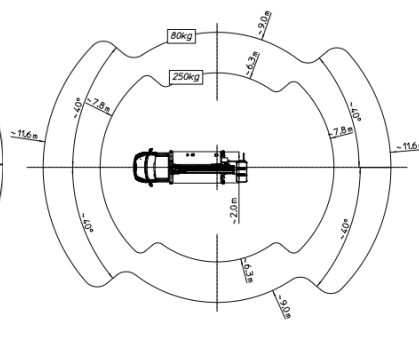
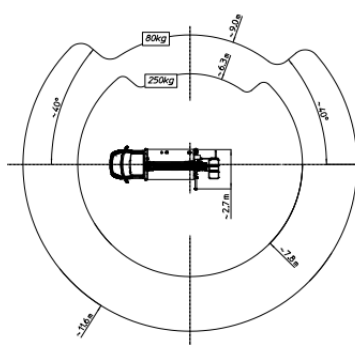
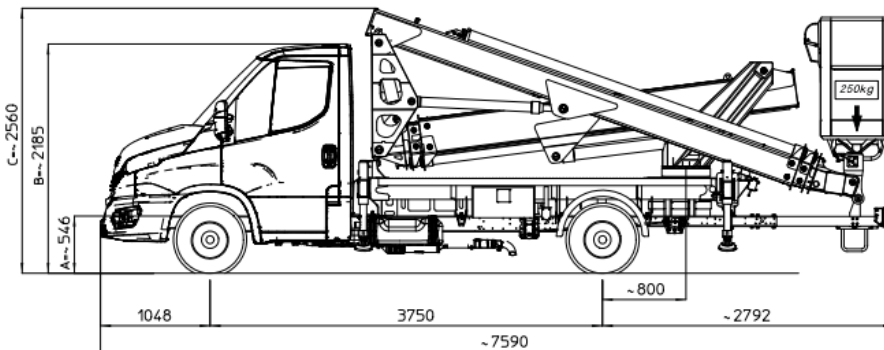
Aufstellautomatik mit mehreren Abstützvarianten.

Technische Daten

Max. Arbeitshöhe	25,30 m	Schwenkbereich Drehturm	400°
Max. Reichweite	11,60 m (80 kg) 7,80 m (250kg)	Antrieb	Diesel
Korbdrehung	+/- 90°	Transportabmessung L x B x H *	7,59 x 2,25 x 2,55 m
Korbgröße L x B x H	1,40 x 0,70 x 1,10 m	Gesamtgewicht	3.500 kg
Korblast	250 kg	Steuerung	Elektrohydraulische Proportionalsteuerung

Technische Änderungen sind vorbehalten. Abbildungen können optionale Sonderausstattung beinhalten. *Abhängig vom Trägerfahrzeug

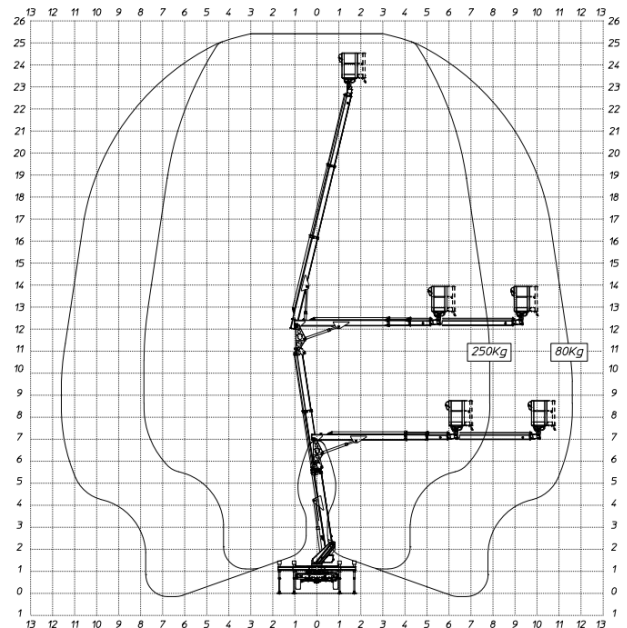
IHR LIEFERANT FÜR DIE MARKEN



MX 250

Technische Daten

Max. Arbeitshöhe	25,30 m
Max. Plattformhöhe	23,30 m
Max. seitl. Reichweite	11,60 m (80 kg) 7,80 m (250 kg)
Schwenkbereich Drehturm	+/- 400°
Korbdrehung	+/- 90°
Korblast	250 kg
Korbgröße L x B x H	1,40 x 0,70 x 1,10 m
Transportabmessung L x B x H *	7,59 x 2,25 x 2,55 m
Gesamtgewicht (inkl. Trägerfahrz.)	3.500 kg
Steuerung	Elektrohydraulische Proportionalsteuerung



Ausstattung

Standardausstattung:

- Drehbarer Korb
- Betriebsstundenzähler
- Handpumpe Notbetrieb
- Elektrohydraulische Proportionalsteuerung
- 5 Jahre Telemetrie
- Aufstellautomatik
- Home-Funktion

Optionale Sonderausstattung:

- 230 V Anschluss im Korb
- Aluminium Bordwände 100 oder 200 mm
- Warnleuchte an Drehturm oder Kabine
- Unterlegplatten mit Halterung
- Kundenspezifische RAL-Lackierung
- Hochdruckleitung im Ausleger
- u.v.m.

Technische Änderungen sind vorbehalten. *Abhängig vom Trägerfahrzeug

+49 511/978101-0 • (FAX) +49 511/978101-11 • info@sahalift.de • sahaliftgmbh • Sahalift GmbH