

MINI 12 EBJ

Die kompakteste Anhängerarbeitsbühne von OMMELIFT mit 230 V Elektromotor, beweglichem Korbarm sowie leistungsstarken 24 V / 139 Ah Batterien für unabhängigen Betrieb ohne Netzanschluss.



Beweglicher Korbarm

Erleichtert das Arbeiten an schwer zugänglichen Bereichen.

Steckdose im Korb

230V-Anschluss im Arbeitskorb mit Einspeisung am Fahrgestell.

Verstellbare Transportbreite

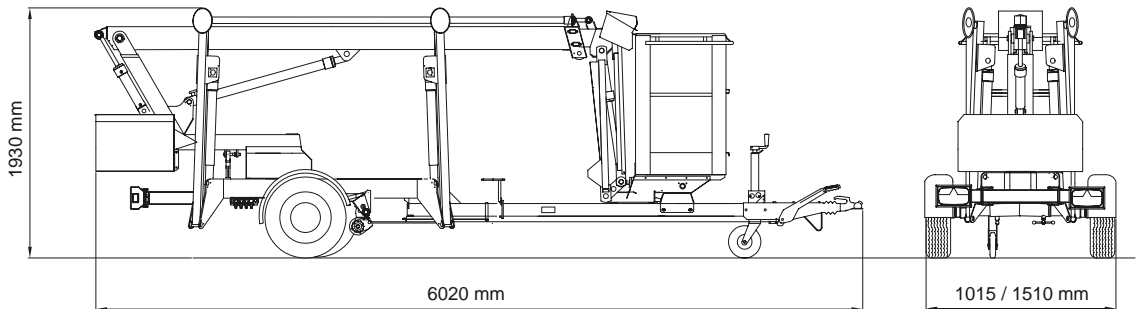
Durchfahrtsbreite auf 1,02 m verstellbar.

Technische Daten

Max. Arbeitshöhe	11,90 m	Schwenkbereich Drehturm	+/- 355°
Max. seitl. Reichweite	7,60 m	Transportabmessung (L x B x H)	6,02 x 1,51 x 1,93 m
Beweglicher Korbarm	+/- 90°	Abstützmaße (B x L)	3,65 x 3,65 m
Korbgröße (L x B x H)	0,85 m x 0,70 x 1,10 m	Länge Korbarm inkl. Arbeitskorb	2,00 m
Korblast	125 kg	Gesamtgewicht	1.260 kg
Antrieb	24 V / 139 Ah / 5h Batteriepack	Max. Steigfähigkeit	8°

Technische Änderungen sind vorbehalten. Abbildungen können optionale Sonderausstattung beinhalten.

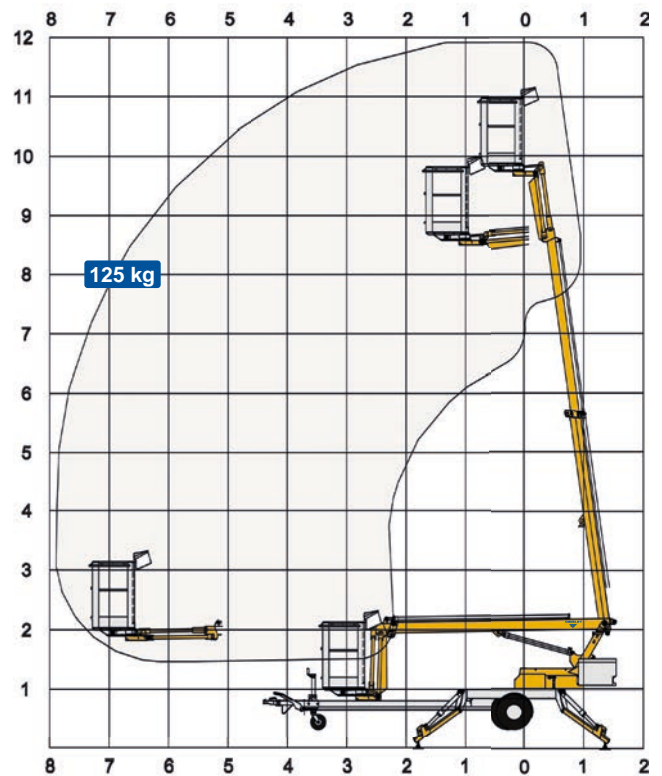
IHR LIEFERANT FÜR DIE MARKEN



MINI 12 EBJ

Technische Daten

Max. Arbeitshöhe	11,90 m
Max. Plattformhöhe	9,90 m
Max. seitr. Reichweite	7,60 m
Schwenkbereich Drehturm	+/- 355°
Länge Korbarm inkl. Arbeitskorb	2,00 m
Beweglicher Korbarm	+/- 90°
Größe des Arbeitskorbs (L x B x H)	0,85 x 0,70 x 1,10 m
Transportabmessung (L x B x H)	6,02 x 1,51 x 1,93 m
Min. Betriebsabmessung (L x B x H)	6,02 x 1,02 x 1,93 m
Abstützmaße (L x B)	3,65 x 3,65 m
Gesamtgewicht	1.260 kg
Bodendruck Stützfuß	9,5 kg/cm ²
Max. Bodendruck der Stütze	8,1 kN
Hydraulische Stützen	Ja
Max. Steigfähigkeit	8°
Steuerung	2-Stufensteuerung



Antrieb

Batteriepack	24 V / 139 Ah / 5h
Ladegerät	24 V / 30 A
Elektrischer Antrieb 230 V / 10 Ah	Optional
Elektrische Notsteuerung	Optional

Ausstattung

Standardausstattung:

- 230 V Anschluss im Korb
- Werkzeugablage im Arbeitskorb
- Automatik-Ladegerät
- Batterieladeanzeige mit Betriebsstundenzähler
- Bedienpultabdeckung

Optionale Sonderausstattung:

- Rangierfahrantrieb mit hydraulischer Einkupplung
- Warnleuchten
- Unterlegplatten für Stützen
- Kundenspezifische RAL-Lackierung

Technische Änderungen sind vorbehalten.

+49 511/978101-0 • (FAX) +49 511/978101-11 • info@sahalift.de • sahaliftgmbh • Sahalift GmbH