

MINI 15 EXBJ

Die kompakteste Anhängerarbeitsbühne von OMMELIFT mit 230 V Elektromotor, beweglichem Korbarm sowie leistungsstarken 24 V / 139 Ah Batterien für unabhängigen Betrieb ohne Netzanschluss.



Technische Daten

Max. Arbeitshöhe	14,60 m	Schwenkbereich Drehturm	+/- 355°
Max. seitr. Reichweite	8,30 m	Transportabmessung (L x B x H)	6,06 x 1,52 x 1,94 m
Beweglicher Korbarm	+/- 90°	Abstützmaße (L x B)	3,65 x 3,65 m
Korbgröße (L x B x H)	0,85 x 0,70 x 1,10 m	Länge Korbarm inkl. Arbeitskorb	2,00 m
Korblast	125 kg	Gesamtgewicht	1.500 kg
Antrieb	24 V / 120 Ah / 5h Batteriepack	Max. Steigfähigkeit	8°

Technische Änderungen sind vorbehalten. Abbildungen können optionale Sonderausstattung beinhalten.



Beweglicher Korbarm

Erleichtert das Arbeiten an schwer zugänglichen Bereichen.



Steckdose im Korb

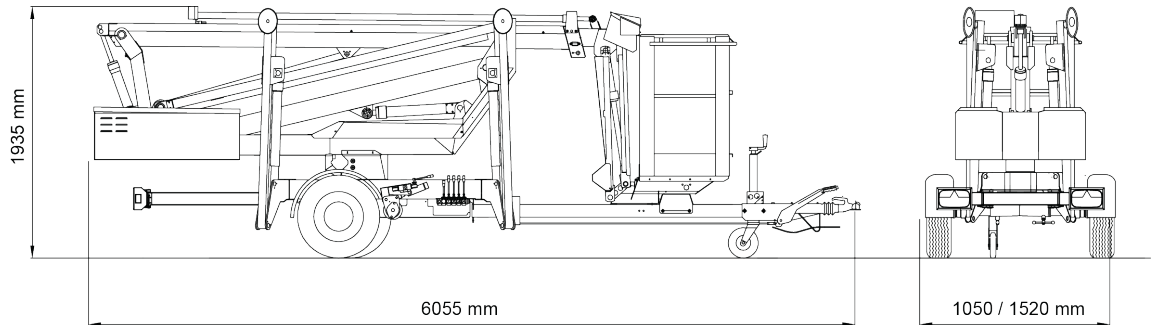
230V-Anschluss im Arbeitskorb mit Einspeisung am Fahrgestell.



Verstellbare Transportbreite

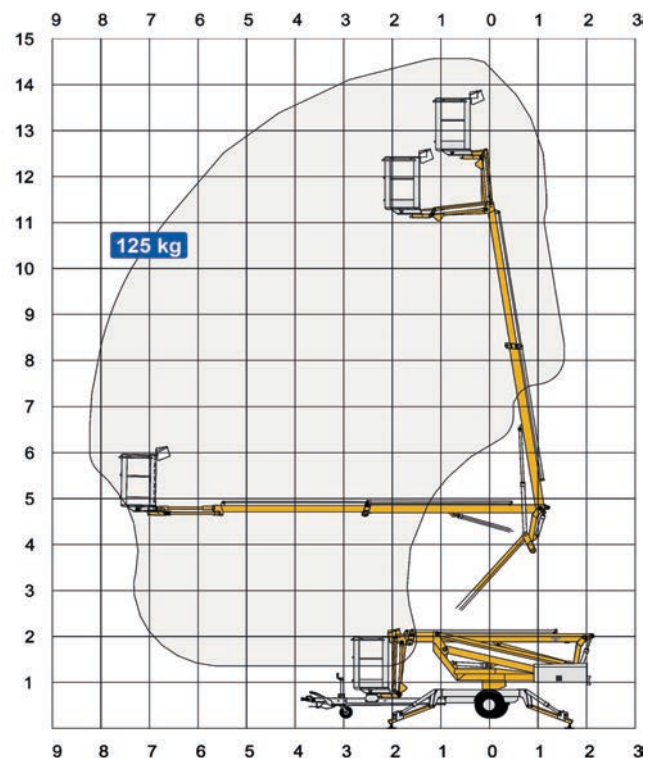
Durchfahrtsbreite auf 1,05 m verstellbar.

IHR LIEFERANT FÜR DIE MARKEN



MINI 15 EXBJ Technische Daten

Max. Arbeitshöhe	14,60 m
Max. Plattformhöhe	12,60 m
Max. seitr. Reichweite	8,30 m
Schwenkbereich Drehturm	+/- 355°
Länge Korbarm inkl. Arbeitskorb	2,00 m
Beweglicher Korbarm	+/- 90°
Größe des Arbeitskorbs (L x B x H)	0,85 x 0,70 x 1,10 m
Transportabmessung (L x B x H)	6,06 x 1,52 x 1,94 m
Min. Betriebsabmessung (L x B x H)	6,06 x 1,05 x 1,94 m
Abstützmaße (L x B)	3,65 x 3,65 m
Gesamtgewicht	1.500 kg
Bodendruck Stützfuß	10 kg/cm ²
Max. Bodendruck der Stütze	8,5 kN
Hydraulische Stützen	Ja
Max. Steigfähigkeit	8°
Steuerung	2-Stufensteuerung



Antrieb

Batteriepack	24 V / 120 Ah / 5h
Ladegerät	24 V / 15 A
Elektrischer Antrieb 230 V / 10 Ah	Optional
Elektrische Notsteuerung	Optional

Ausstattung

Standardausstattung:

- 230 V Anschluss im Korb
- Werkzeugablage im Arbeitskorb
- Automatik-Ladegerät
- Batterieladeanzeige mit Betriebsstundenzähler
- Bedienpultabdeckung
- Rangierfahrantrieb mit hydraulischer Einkupplung

Optionale Sonderausstattung:

- Warnleuchten
- Kundenspezifische RAL-Lackierung
- Unterlegplatten m. Halterung

Technische Änderungen sind vorbehalten.

+49 511/978101-0 • (FAX) +49 511/978101-11 • info@sahalift.de • sahaliftgmbh • Sahalift GmbH