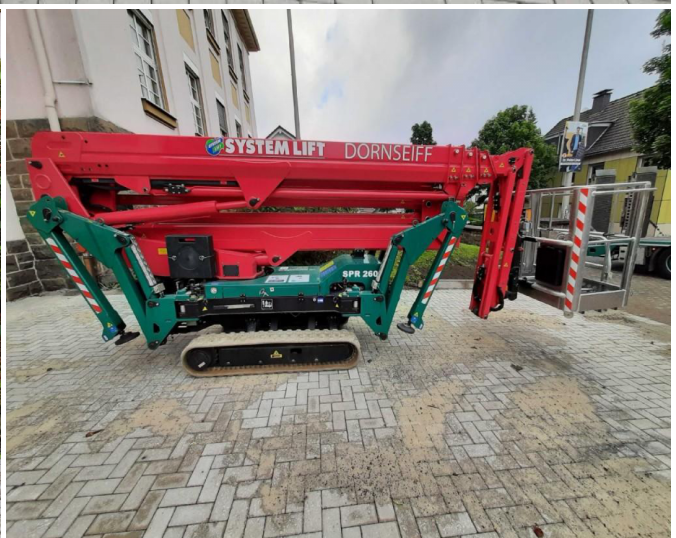


Raupenarbeitsbühnen: Ruthmann SA 26 (im Kundenauftrag)



Produktpdf (Ruthmann Ruthmann SA 26 (im Kundenauftrag)) vom 16.09.2024, Seite 1/2



SAHALIFT GmbH
Rehkamp 1
D-30853 Langenhagen



Telefon: +49 511 978 101-0
Telefax: +49 511 978 101-11
Internet: www.sahalift.de
E-Mail: info@sahalift.de



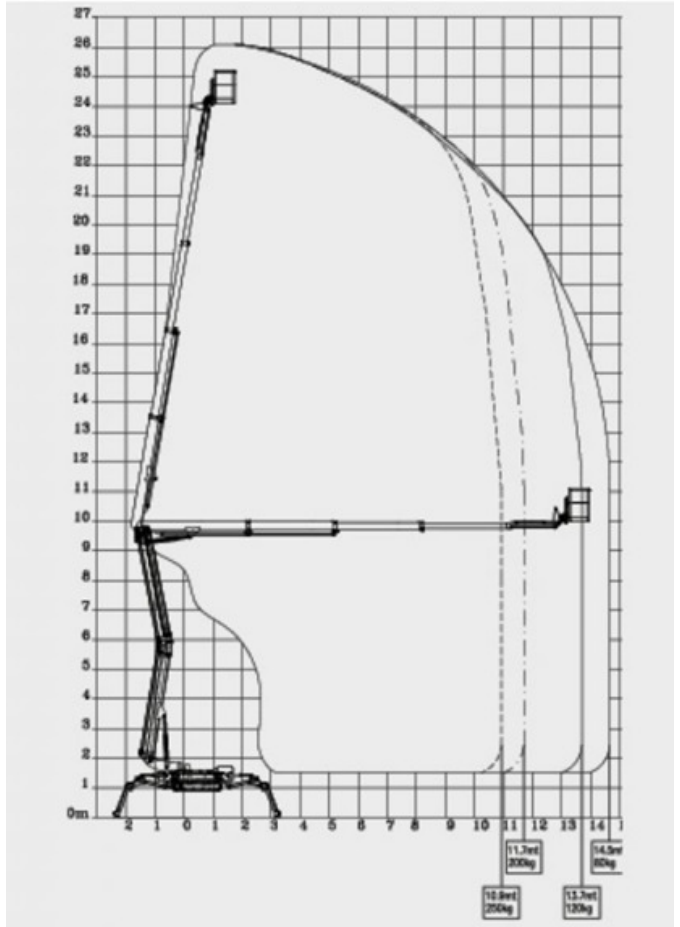
Sparkasse Hannover · BIC: SPKHDE2HXXX
IBAN: DE23 2505 0180 0900 0593 89
Commerzbank AG · BIC: COBADEFFXXX
IBAN: DE76 2504 0066 0305 0135 00



Geschäftsführer: Yama Saha
Amtsgericht Hannover · HRB 62269
USt-IdNr.: DE238498333
Steuer-Nr.: 27/200/12615

Raupenarbeitsbühnen: Ruthmann SA 26 (im Kundenauftrag)

Technische Daten	Ruthmann SA 26 (im Kundenauftrag)
Hersteller	Ruthmann
Baujahr	2022
Farbe	rot / grün
Arbeitshöhe	26,00 m
Plattformhöhe	24,00 m
Seitliche Reichweite	14,50 m (80 kg)
Tragfähigkeit	250 kg
Antriebsart	Benzin
Korb drehbar	Ja
Korblänge	1.30 m
Korbbreite	0.70 m
Min. Transportlänge	4,91 m
Min. Transportbreite	0,99 m
Min. Transporthöhe	1.98 m
Gewicht	3.350 kg
Hubsystem	Gelenk-Teleskop
Ausführung	gebraucht / Lagergerät
Zustand	Technisch und optisch im vorhandenen Zustand
Hydraulische Stützen	Ja
Abstützbreite variabel	Nein
Besonderheiten	helle Raupen



Ruthmann SA26 (Dornseiff)-Benzinmotor



Ruthmann SA26 (Dornseiff)-Drehbarer
Arbeitskorb



Ruthmann SA26 (Dornseiff)-Helle Raupen



Ruthmann SA26 (Dornseiff)-Korbsteuerung

Produktpdf (Ruthmann Ruthmann SA 26 (im Kundenauftrag)) vom 16.09.2024, Seite 2/2